

type

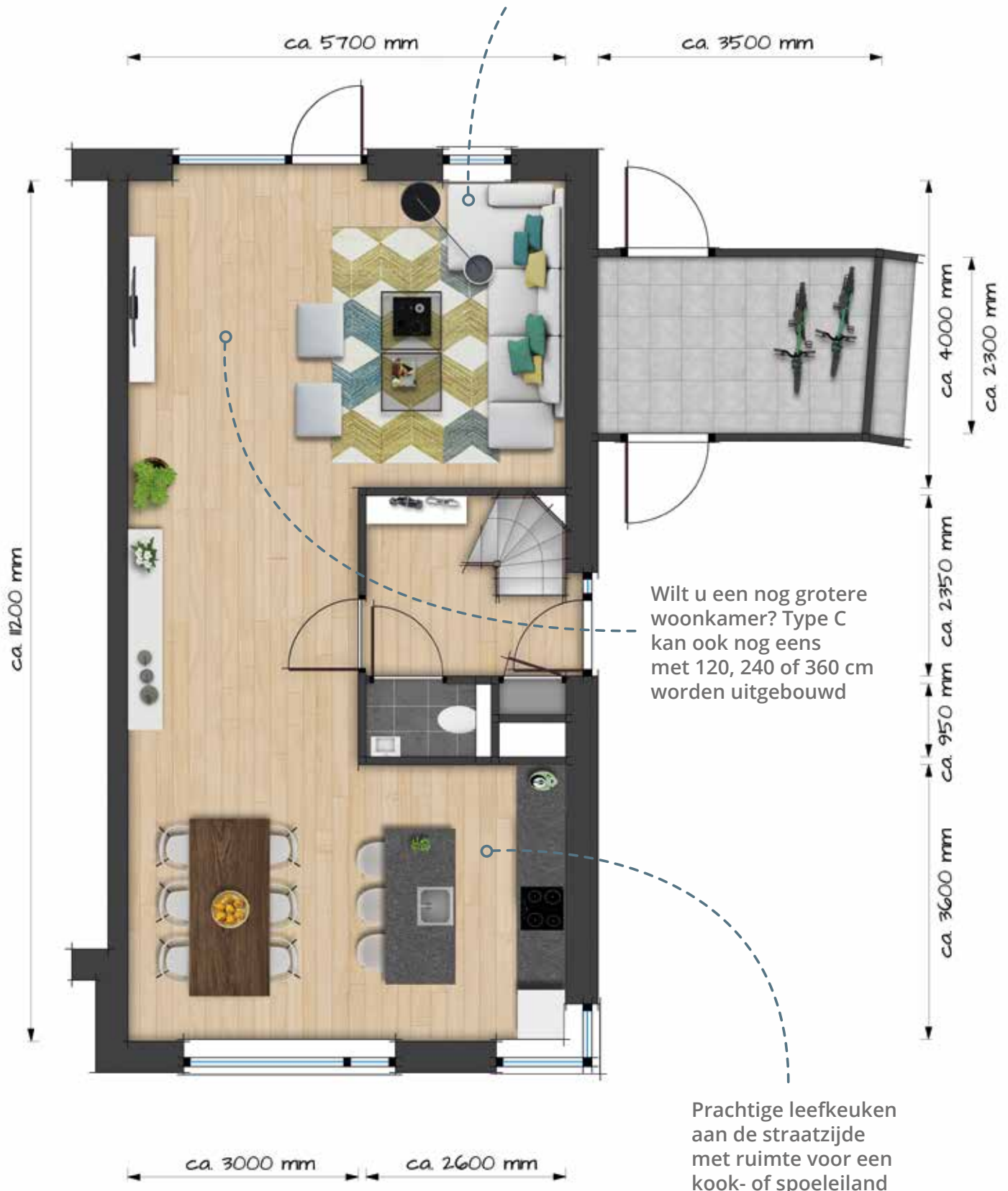
C

# begane grond

Getekend:

4, 8 en 14

Vanuit de woonkamer  
een fraai zicht op  
de Bonkevaart



De getoonde plattegronden geven een goede indruk van de mogelijke indeling. Echter de kozijnindeling van de begane grond en eerste verdieping kan afwijken. Wij verwijzen u voor de exacte plattegronden naar de technische tekeningen.

type

C

# eerste verdieping

Getekend:

4, 8 en 14

Bij type C is de  
hoofdslaapkamer aan  
de tuinzijde gelegen.



type

C

# tweede verdieping

Getekend:

4, 8 en 14

De lekkere ruime zolder biedt volop mogelijkheden

Een dakkapel of dakraam aan de achterzijde is optioneel



De getoonde plattegronden geven een goede indruk van de mogelijke indeling. Echter de kozijnindeling van de begane grond en eerste verdieping kan afwijken. Wij verwijzen u voor de exacte plattegronden naar de technische tekeningen.